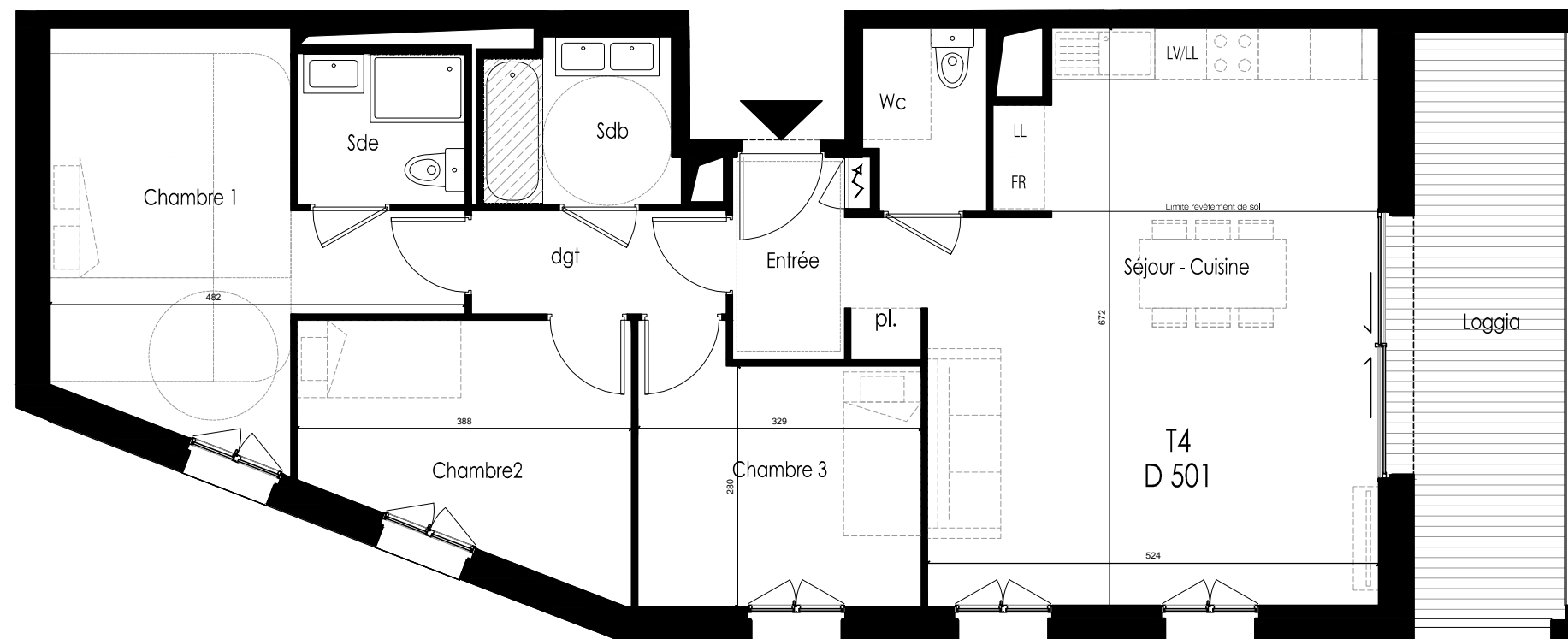
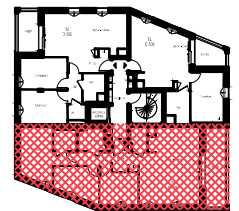


# PLAN DE RÉSERVATION



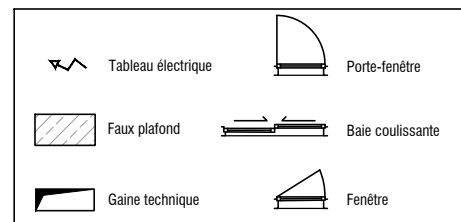
16 rue du Chene Jaunais - 44300 NANTES



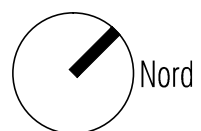
Bâtiment	Logement	Niveau	Type
D	D501	5	4

TABEAU DE SURFACES (en m2)

Entrée	4.6
Séjour / Cuisine	32.9
Chambre 1	15.5
Chambre 2	10.1
Chambre 3	9.8
Salle de bain	4.2
Salle d'eau	3.4
Dégagement	3.6
WC	2.9
<b>TOTAL Surface Habitable</b>	<b>87.0</b>
Loggia	12.1
<b>TOTAL Surface à vivre</b>	<b>99.1</b>



**SCCV TOLEFI PORTERIE**  
4 rue Nicolas Appert 59260 LEZENNES



Date de mise à jour : 2021/02/10

**Nota 1** : Le présent plan est établi sur la base du dossier de permis de construire et pourra subir des adaptations dimensionnelles, techniques et d'organisation afin de répondre aux contraintes induites par les études détaillées d'exécution.  
**Nota 2** : Les surfaces des placards sont comprises dans la surface des pièces où ils se situent.  
**Nota 3** : Les poutres, poteaux, soffites, canalisations et faux-plafonds n'apparaissent pas systématiquement sur le présent plan. Les surfaces ainsi que les emplacements des équipements et le mobilier sont mentionnés à titre indicatif. Les plantations éventuelles ne sont pas contractuelles.  
**Nota 4** : L'implantation des meubles évier et autres éléments de cuisine des logements de l'opération est indicative, et permet de visualiser le positionnement des arrivées et évacuations d'eau à la livraison du logement.  
**Nota 5** : Les éléments représentés en pointillés ne sont pas prévus dans la prestation due.

